

INFÓRMATE SOBRE Vacunación en Grupos de Riesgo

Personal Sanitario

Las **personas que trabajan en el ámbito sanitario** están más expuestas a enfermedades inmunoprevenibles y pueden transmitir las a las personas vulnerables con las que contactan.¹

Los programas de vacunación dirigidos a este colectivo deben ser una parte esencial de las estrategias de salud laboral en los centros sanitarios, ya que **la vacunación se considera la medida más efectiva y eficiente** para prevenir ciertas enfermedades infecciosas.²

Recomendaciones oficiales de vacunación a todo el personal sanitario¹

Vacunas	Indicaciones	Estudio serológico	Pauta de vacunación y consideraciones
TRIPLE VÍRICA (TV)	· Ausencia de vacunación previa · Serología específica a sarampión negativa	Si sospecha de susceptibilidad*	2 dosis Profilaxis postexposición sarampión: antes de 72 horas. Inmunoglobulina inespecífica hasta 6 días del contacto
TÉTANOS-DIFTERIA (Td)	Menos de 5 dosis frente a tétanos y difteria	No	Completar vacunación. No iniciar pauta Profilaxis en heridas
HEPATITIS B	Vacunación incompleta, no vacunación o desconocimiento de respuesta tras vacunación	Sí (conocer no respondedores)	Vacunación: · Pauta completa si no vacunación: 0, 1, 6 meses · Si pauta incompleta: completar vacunación · Si desconocimiento: 1 dosis y serología Marcadores: Hacer serología 1-2 meses tras administración Profilaxis postexposición: según estado de vacunación y respuesta previa a la misma ²
VARICELA	No haber padecido la enfermedad ni haber recibido vacunación (2 dosis)	Si sospecha de susceptibilidad**	2 dosis Profilaxis postexposición: antes de 3 días (máximo 5 días)
GRIPE	1 dosis anual	-	-

* Se recomienda la vacunación en personas sin historia documentada de vacunación nacidos en España a partir de 1970. Se administrarán 2 dosis de vacuna triple vírica con un intervalo de 4 semanas entre dosis. En caso de haber recibido una dosis con anterioridad, se administrará solo una dosis de vacuna. La recepción previa de dos dosis de vacuna es sinónimo de inmunidad.

**Cuando no se refieren antecedentes de padecimiento de varicela y/o herpes zóster o sean inciertos, se realizará serología de varicela a menos que hayan recibido dos dosis de vacuna y/o tuvieran una serología positiva. En el caso de haber recibido previamente una sola dosis, recibirán una segunda sin necesidad de serología previa.

Fuente: Vacunación en trabajadores sanitarios.²

Recomendaciones oficiales de vacunación del personal sanitario en ciertas situaciones¹

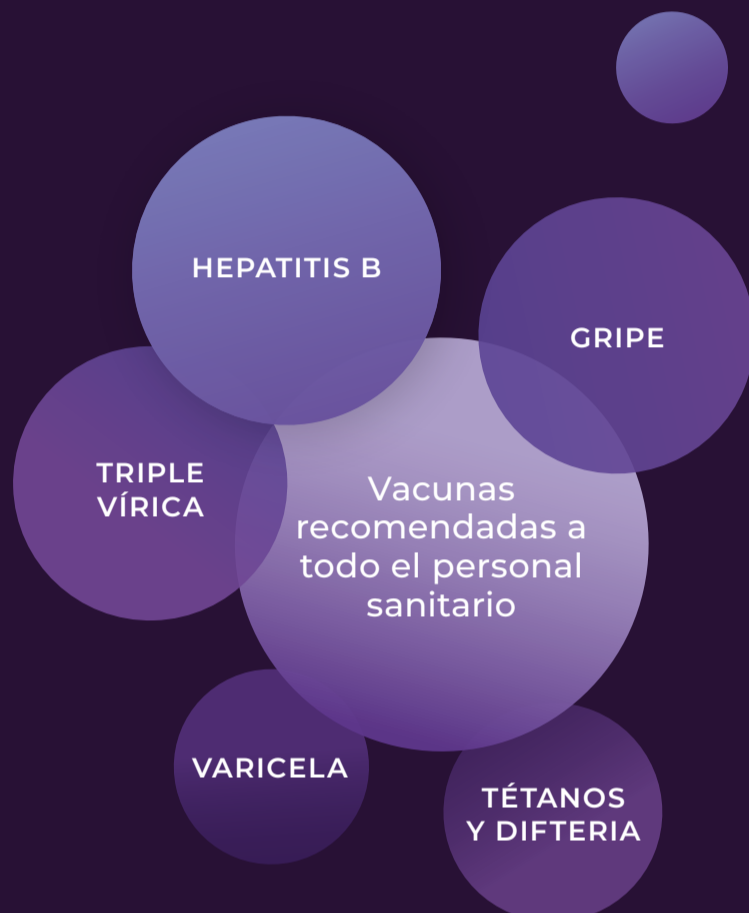
Vacunas	Indicaciones	Estudio serológico	Pauta de vacunación y consideraciones
POLIOMIELITIS	Personal de laboratorio que manipula muestras que pueden contener poliovirus	No	Sin vacunación previa: 3 dosis (0, 1-2, 6-12 meses) Vacunación en la infancia: 1 dosis
EMI (MenB, MenC, MenACWY)	· Personal de laboratorio · Personal de riesgo	No	1 dosis (Men C o MenACWY) 2 dosis (MenB)
TOSFERINA (dTpa)	· Personal en áreas de obstetricia y neonatología y sus áreas de urgencias que no la hayan recibido con anterioridad · Embarazadas	No	1 dosis
HEPATITIS A (HA)	Personal en entornos de riesgo* o factores de riesgo	Si indicado y nacidos antes de 1977	2 dosis
FIEBRE TIFOIDEA	Personal de laboratorio que manipulan <i>Salmonella typhi</i>	No	· Intramuscular: 1 dosis (recuerdo cada 3a) · Oral: 3 dosis (recuerdo cada 3a)

*Personal de laboratorio que trabaje de forma específica con virus de la hepatitis A. El contacto con pacientes que padecen hepatitis A no es indicación de vacunación. En estos casos es suficiente con utilizar precauciones estándar de control de la infección.

Fuente: Vacunación en trabajadores sanitarios.²

Referencias

- Grupo de trabajo vacunación en población adulta y grupos de riesgo de la Ponencia de Programa y Registro de Vacunaciones. Vacunación en grupos de riesgo de todas las edades y en determinadas situaciones. Comisión de Salud Pública del Consejo Interterritorial del Sistema Nacional de Salud. Ministerio de Sanidad, Consumo y Bienestar Social, julio 2018. Disponible en: https://www.mscbs.gob.es/profesionales/saludPublica/prevPromocion/vacunaciones/VacGruposRiesgo/docs/VacGruposRiesgo_todas_las_edades.pdf [Accedido Mayo 2020].
- Grupo de trabajo de vacunación en trabajadores sanitarios de la Ponencia de Programa y Registro de Vacunaciones. Vacunación en trabajadores sanitarios. Comisión de Salud Pública del Consejo Interterritorial del Sistema Nacional de Salud. Ministerio de Sanidad, Servicios Sociales e Igualdad, abril 2017. Disponible en: https://www.mscbs.gob.es/profesionales/saludPublica/prevPromocion/vacunaciones/docs/Vacunacion_sanitarios.pdf [Accedido Mayo 2020].



Existen recomendaciones oficiales de vacunación para otros grupos de riesgo. Accede a las recomendaciones publicadas por el Ministerio de Sanidad: https://www.mscbs.gob.es/profesionales/saludPublica/prevPromocion/vacunaciones/VacGruposRiesgo/docs/VacGruposRiesgo_todas_las_edades.pdf.

